

VERSA
SERIES **ED**



VSH206

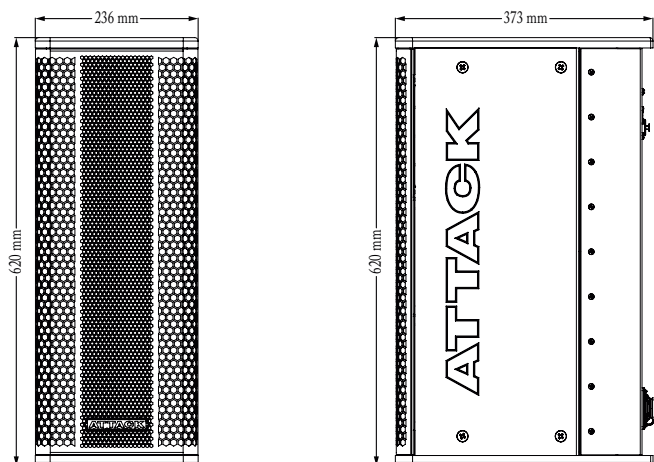
Compact
Loudspeaker

MANUAL TÉCNICO

ATTACK
AUDIO SYSTEM

«HEAR THE DIFFERENCE»

Dimensões	620 mm x 236 mm x 373 mm (AxLxP)
Peso	20,3 kg
Construção	MadeFibra®
Acabamento	Poliéster preto texturizado
Tela de proteção	Aço com furo sextavado
	Revestimento em pintura texturizada preta
Conexão de áudio	XLR Fêmea e XLR Macho Loop Thru
Conexão de AC	IP65-3P com Looping Output NBR14.136 - 8A Output



Caixa amplificadora, compacta, prática e possui excelente desempenho. Foi projetada para instalações fixas para sonorização de pequenas áreas com grande performance e ampla cobertura.

O alto fator de headroom, proporciona ótima resolução para sinais. É ideal para espaço físico pequeno onde o tamanho reduzido e peso são vantagens. Flexibilidade e praticidade na montagem do sistema são garantidas pela utilização de materiais de elevado padrão de segurança e resistência mecânica. A relação potência x eficiência x tamanho e facilidade de utilização fazem da VSH206 uma surpreendente e marcante experiência em performance, podendo ser utilizada em teatros, igrejas, clubes, ginásios de esportes, etc.

A via de alta frequência (HIGH) é composta por um driver de compressão conectado a um guia de ondas e este conjunto acoplado em uma corneta de diretividade constante com 100° de cobertura horizontal.

Utiliza um sistema digital de processamento de sinais com filtros FIR para corrigir a resposta de frequência e fase efetuando o perfeito casamento com a via de graves.

Sendo um sistema amplificado de duas vias, o produto incorpora dois canais de alta potência de amplificação em classe D, mais um sofisticado sistema digital de processamento de sinais, que juntos proporcionam surpreendente sonoridade. Limitadores dedicados protegem e aumentam a vida útil dos transdutores em níveis muito altos de potência e previnem situações de operação não lineares. O sistema de amplificação e processamento é montado em um compartimento individual que possibilita a substituição em campo com extrema facilidade. Eles são alimentados por uma fonte capaz de fornecer potência constante para o sistema de 100 a 240 VAC.

Opcionais para o VSH206 incluem pintura poliéster na cor branca (sob encomenda) e o suporte para parede SP-VSH206.

CARACTERÍSTICAS

- Excepcional relação potência x eficiência x tamanho.
- Ampla cobertura horizontal e ótimo padrão polar.
- Perfeita coerência de fase possibilitando acoplamento com outras caixas da linha Versa Red (possui latência de 4,9 ms).

APLICAÇÕES

- Sonorização de eventos corporativos.
- Sonorização de centros esportivos, teatros, igrejas e clubes.
- Sidefill.

Acústica

Range de operação de frequência ¹	100 Hz / 20 kHz
Resposta de frequência ²	120 Hz / 20 kHz - 6 dB
Resposta de fase	200 Hz / 20 kHz $\pm 40^\circ$
Máximo SPL Médio Linear ³	
Campo Livre	112 dB (Z) / 111 dB (A) @ 1m
Plano ao Terra	117 dB (Z) / 116 dB (A) @ 1m
Máximo SPL de Pico Linear ⁴	
Campo Livre	124 dB (Z) / 123 dB (A) @ 1m
Plano ao Terra	129 dB (Z) / 128 dB (A) @ 1m

Cobertura

Cobertura horizontal	100°
Cobertura vertical	15°

Transdutores

Frequência LOW	Dois alto-falantes de 6" / Impedância nominal 4 Ω / Diâmetro da bobina 1,5"
Frequência HIGH	Um driver de compressão / Impedância nominal 8 Ω / Diâmetro da bobina 1,77" / Diâmetro do diafragma 1,77" / Garganta 1" / Poliéster

Entrada de Áudio

Tipo	Diferencial, eletronicamente balanceada
Conectores	XLR Fêmea de entrada e XLR Macho Loop Thru
Impedância de entrada	10 k Ω Unbal e 20 k Ω Bal
Conexão	Pino 2: sinal +/Pino 3: sinal -/Pino 1: terra (earth ground)
CMRR	>50 dB, tipicamente 70 dB (50 Hz - 500 Hz)
Sensibilidade nominal de entrada	+4 dBu (1,23 Vrms - 1,74 Vp) constante. É tipicamente o início de limitação do sinal com ruído ou música
Máximo nível de entrada	+20 dBu

Amplificadores

Tipo	Classe D
THD - IMD	<0,05%

Alimentação AC

Tipo de fonte	Pré-regulador PFC e Conversor Flyback
Conectores	IP65-3P com Looping Output, NBR14.136-8A Output
Range de operação segura	100 - 240 VAC rms, mínima tensão de partida 100 VAC rms
Consumo de corrente em repouso (mA rms)(Standby)	300 mA @ 100 Vac / 230 mA @ 127 Vac / 180 mA @ 220 Vac
Máximo consumo constante de corrente por longos períodos (A rms)(>10seg) ⁵	1,8 A @ 100 Vac / 1,4 A @ 127 Vac / 800 mA @ 220 Vac

Informações Gerais

Indicadores	Led Power / Led Signal / Led Limiter / Led CSD
Proteções	Sobretensão, subtensão, curto-circuito, temperatura, DC, limiter individual por canal, audio starting fader
Ventilação	Microventilador silencioso com controle de velocidade em função da temperatura

NOTAS

¹ Máxima extensão de operação de frequência recomendada. O resultado da medição da resposta em frequência pode ser influenciado pelas condições acústicas do local.

² Medido com resolução de frequência de 1/3 de oitava em câmara semi-anechoica a quatro metros de distância. Resposta de frequência com variação máxima de ± 3 dB.

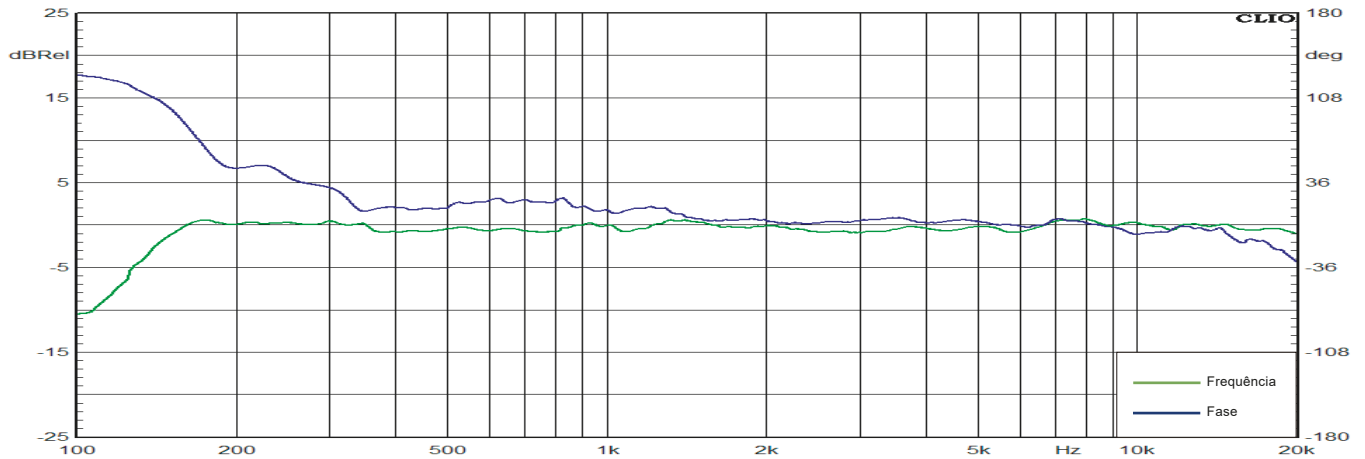
³ Medido com sinal de ruído rosa (FC=12dB), SPL médio linear mantido por mínimo de uma hora, microfone no eixo. O valor de SPL médio (medido com curva de ponderação Z) em campo livre é utilizado no arquivo GLL para uso em predição nos softwares Ease Focus e Ease.

⁴ Medido com sinal de ruído rosa (FC=12dB), SPL de pico linear mantido por mínimo de uma hora, microfone no eixo.

⁵ O cabo de alimentação AC deve ter bitola compatível com a capacidade de transmissão de corrente exigida pela caixa no regime de consumo constante de corrente, sob pena de não entregar para os transdutores a potência especificada. Valor máximo de corrente medido com ruído rosa FC ≥ 12 dB.

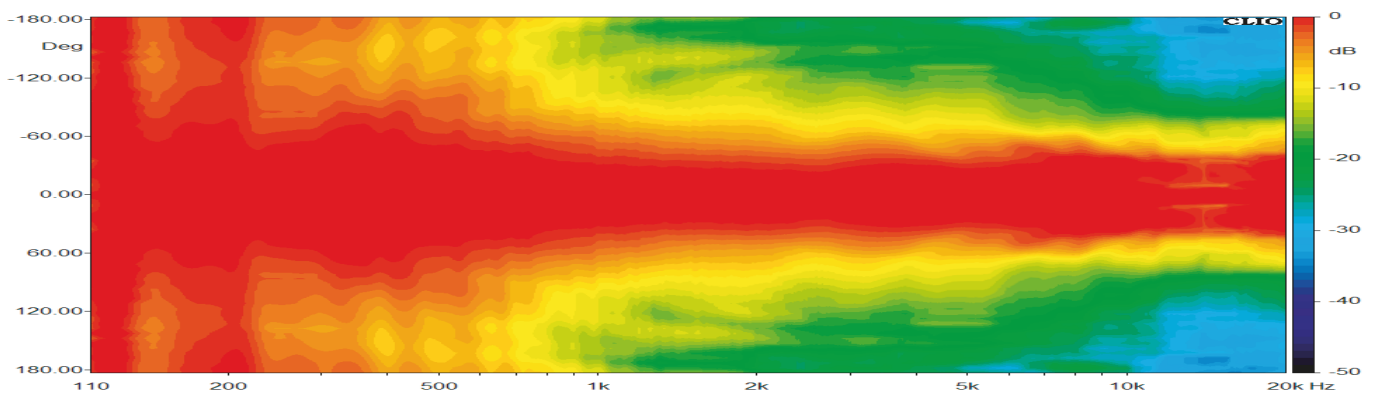
CARACTERÍSTICAS ACÚSTICAS

Resposta de Frequência e Fase



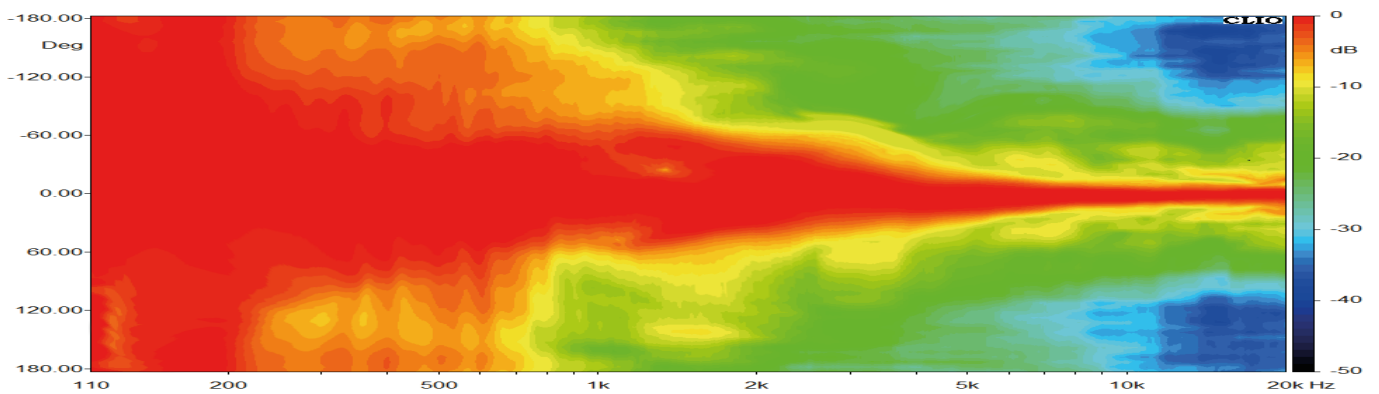
Medida em câmara semi-aneecóica, no eixo e resolução de 1/3 de oitava

Diretividade Horizontal



Medida em câmara semi-aneecóica, no eixo e resolução de 1/3 de oitava

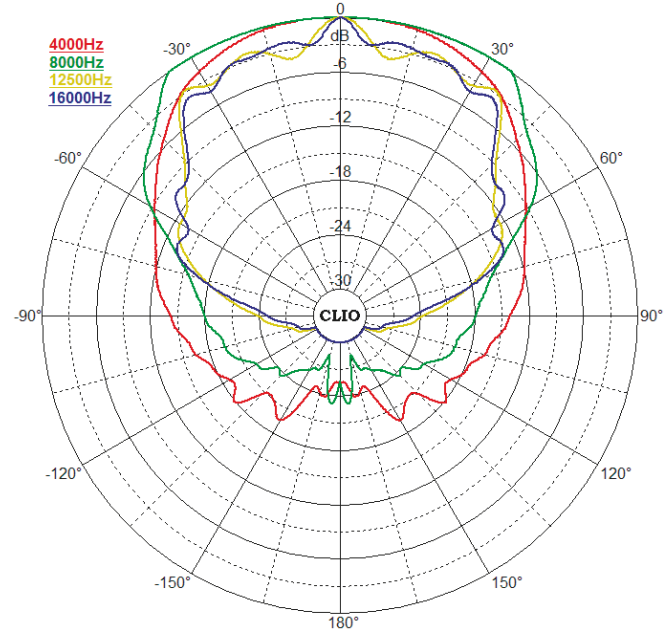
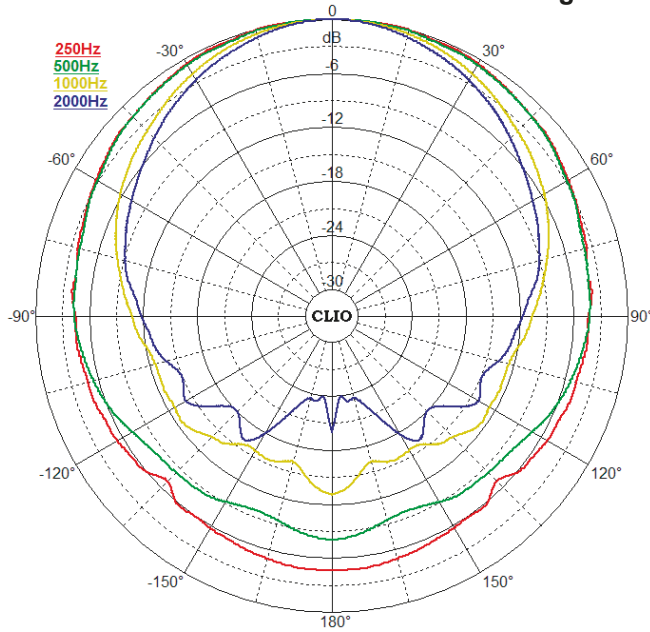
Diretividade Vertical



Medida em câmara semi-aneecóica, no eixo e resolução de 1/3 de oitava

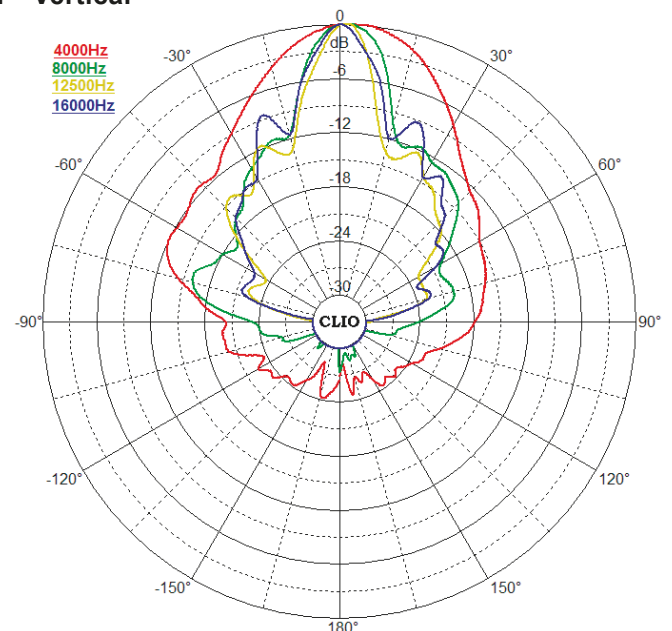
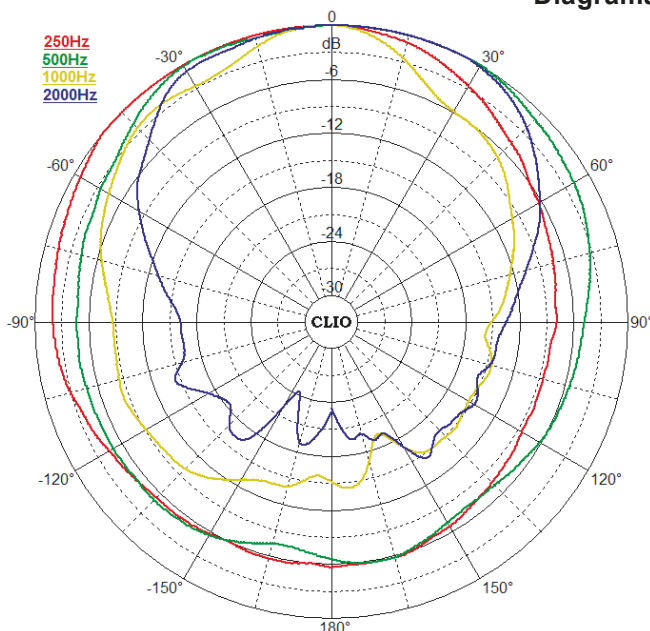
CARACTERÍSTICAS ACÚSTICAS

Diagrama Polar - Horizontal



Medida em câmara semi-aneóica, no eixo e resolução de 1/3 de oitava

Diagrama Polar - Vertical



Medida em câmara semi-aneóica, no eixo e resolução de 1/3 de oitava